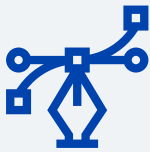
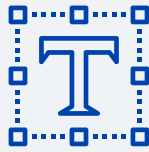


COMO PREPARAR ARTES PARA **SERIGRAFIA (SILK)**

O MAIS IMPORTANTE



Arte em vetor e
não em bitmap

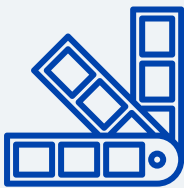


Texto em
curvas



Códigos PANTONE
devem ser fornecidos

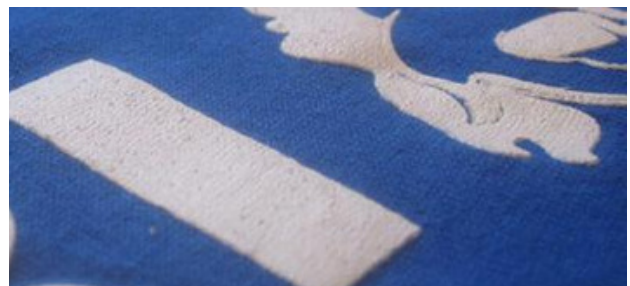
NÃO ESQUEÇA



Limite de
10 cores



Sem gradientes,
sombras ou fotos



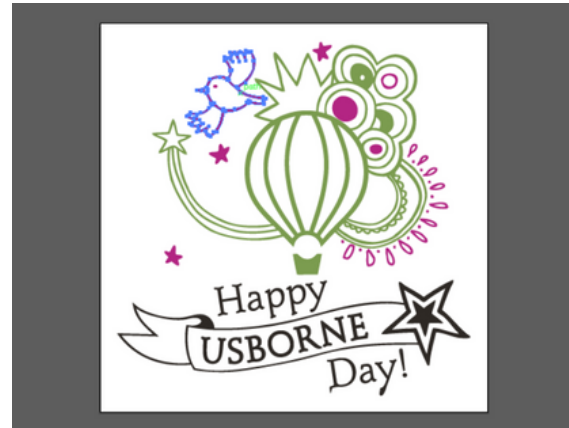
COMO PREPARAR ARTES PARA **SERIGRAFIA (SILK)**

PASSOS PARA SEGUIR

EXEMPLOS

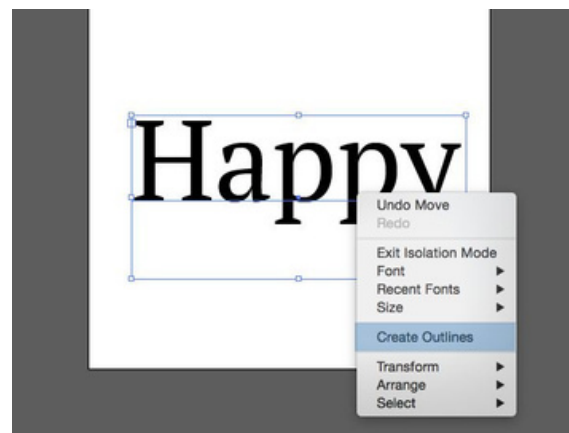
1. Confira se a arte está no formato de vetor

Você saberá porque o vetor é feito de curvas e formas que se pode selecionar (não é uma imagem única). Por exemplo, na imagem ao lado o pássaro é o único elemento selecionado. Também, não importa quanto zoom você der, a imagem não perderá a nitidez na tela.



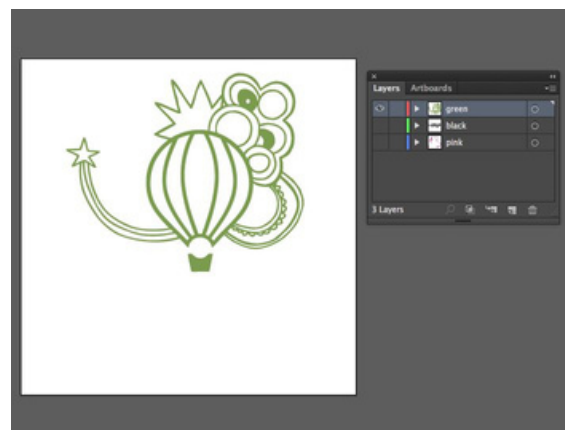
2. Converta todos os textos em curvas

Significa transformar o texto em vetor. Quando um texto é convertido em curvas (outlined), não há risco de ter a fonte ausente ou adulterada.



3. Separe as cores em diferentes camadas

Use uma camada para cada cor (por exemplo, uma para verde, outra para azul e uma para amarelo). Na imagem ao lado apenas a camada que estampará a cor verde está visível.



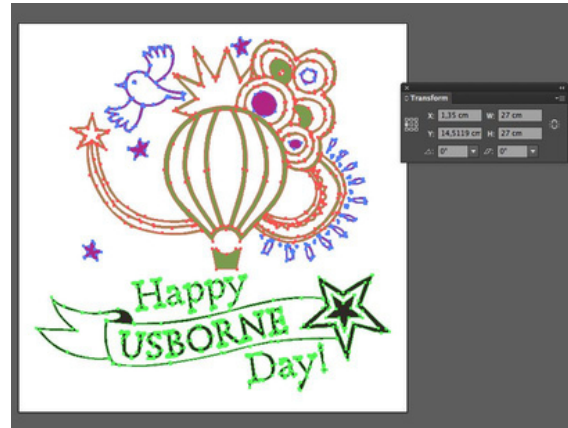
COMO PREPARAR ARTES PARA **SERIGRAFIA (SILK)**

PASSOS PARA SEGUIR

EXEMPLOS

4. Configure o arquivo nas dimensões corretas

O tamanho máximo para silk screen é o tamanho A3, 29.7 x 42 cm. Dependendo do software, você poderá mudar o tamanho na aba "transformar".



5. Forneça os códigos PANTONE das cores

Selecione a cor da paleta PANTONE e nos forneça o código. Neste exemplo ao lado, mudamos o verde para o PANTONE 576C.



6. Envie-nos o arquivo em formato de vetor

Você pode salvá-lo em .Ai, .EPS ou .CDR.

